



STOWARZYSZENIE
NA RZECZ WSPIERANIA
BIORÓŻNORODNOŚCI
MATECZNIK

Referat prezentowany na konferencji
“O ochronie oraz użytkowaniu
zasobów naturalnych, puszczech,
lasach i ich mieszkańcach
Orzechowo Morskie 2019



Państwowe Gospodarstwo Leśne
Lasy Państwowe

Łoś – fakty, mity, a perspektywy

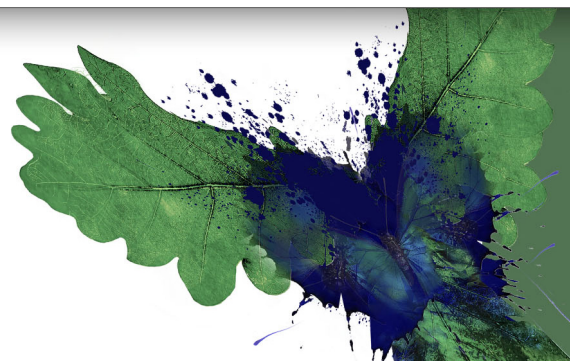
Piotr Wawrzyniak
Regionalna Dyrekcja Lasów Państwowych w Białymstoku

Orzechowo Morskie, 19 października 2019r

www.lasy.gov.pl



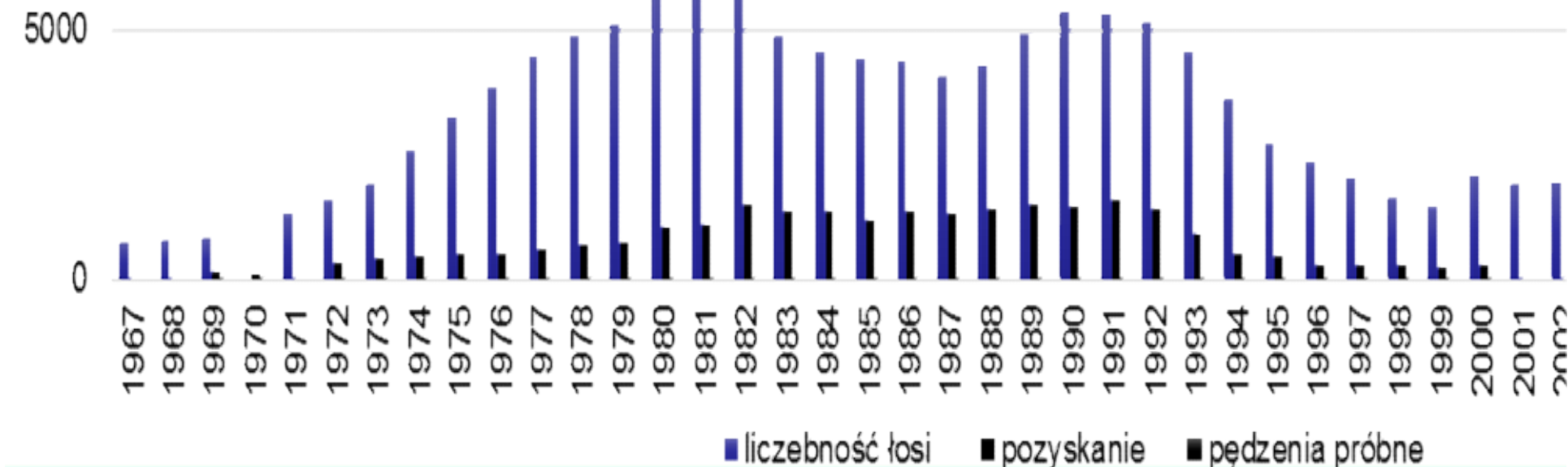
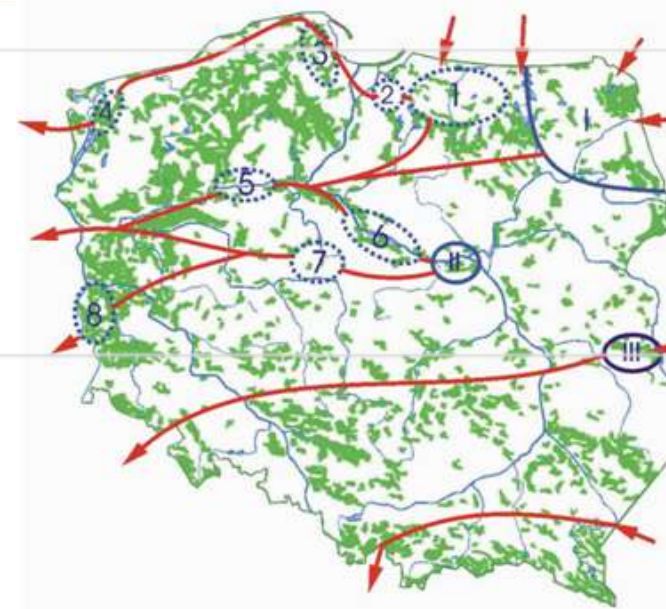
Dofinansowanie ze środków
Narodowego Funduszu
Ochrony Środowiska
i Gospodarki Wodnej



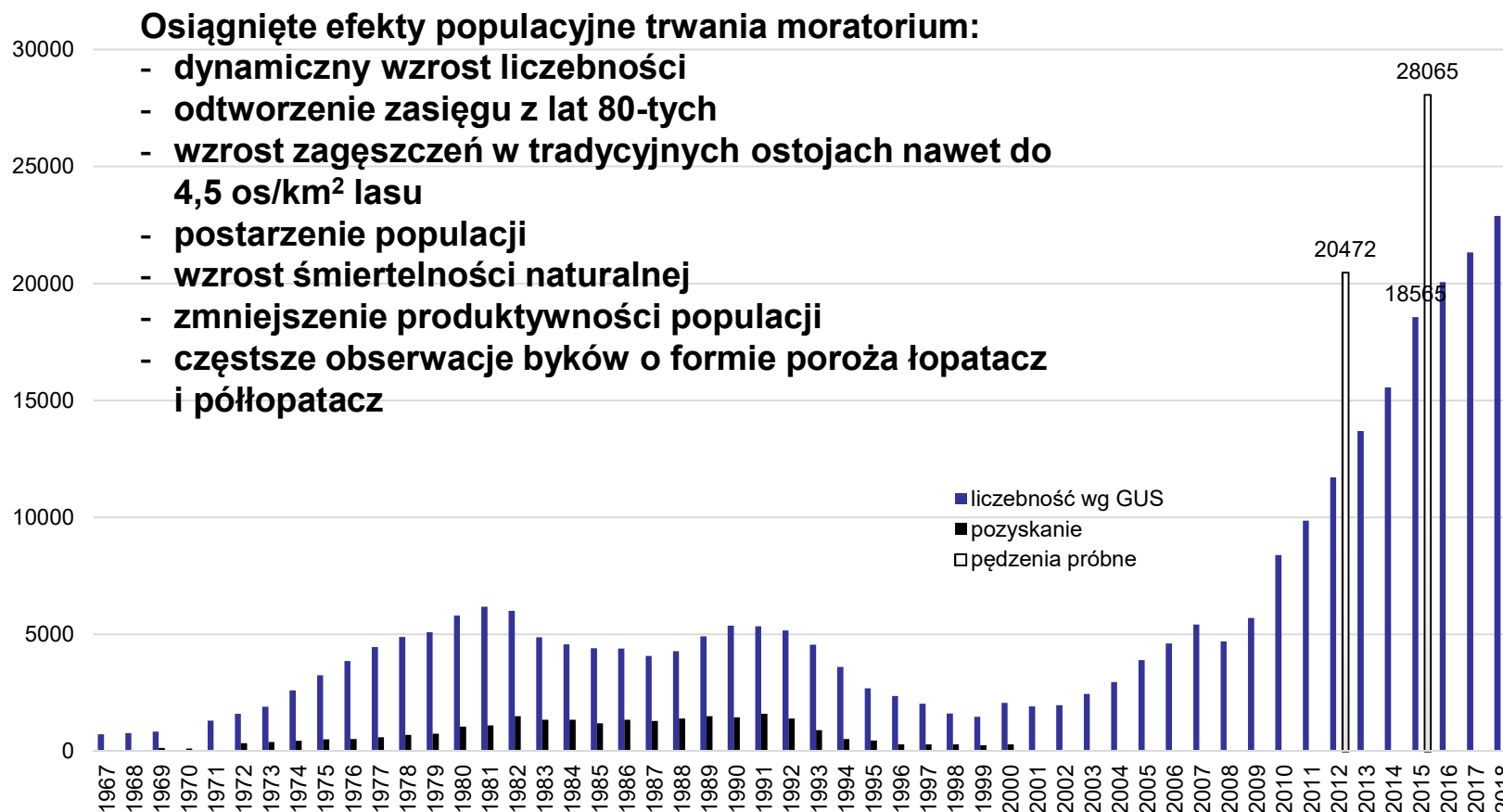
Niniejszy materiał został sfinansowany
ze środków Narodowego Funduszu Ochrony
Środowiska i Gospodarki Wodnej. Za jego treść
odpowiada wyłącznie Stowarzyszenie na Rzecz
Wspierania Bioróżnorodności MATECZNIK
w Szczecinku.

Populacja łosia w Polsce

1945 – przetrwało kilkanaście osobników na terenie N. Rajgród
1951 – hodowla łosia w Kampinoskim PN; od 1959 na wolności
1967 – wznowienie polowań na łosie
2001 – wprowadzenie moratorium na odstrzał



Dynamika liczebności i wielkość pozyskania łowieckiego populacji łośi w Polsce na terenie obwodów łowieckich [szt.]





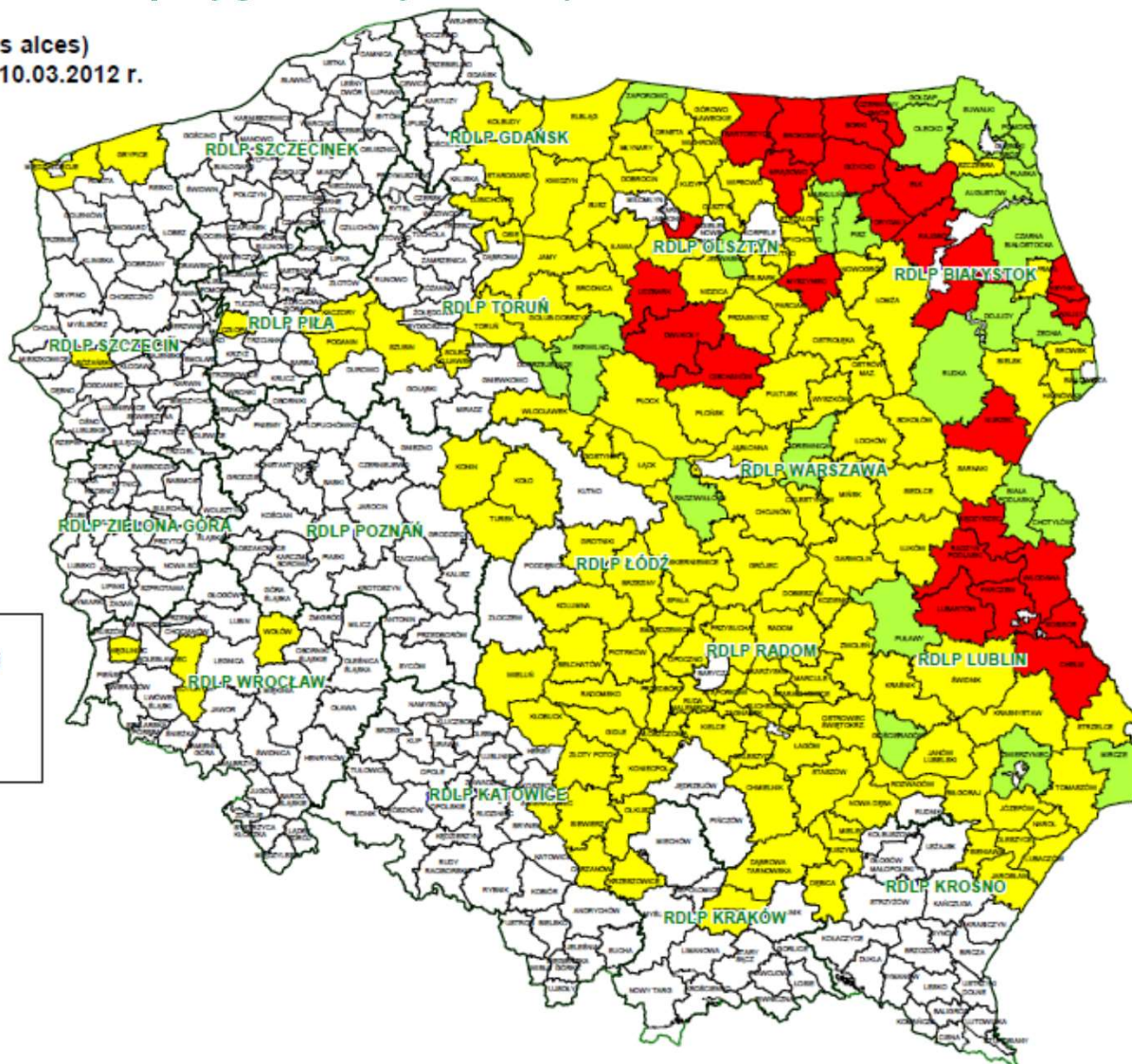
Zagęszczenia łośi w nadleśnictwach zarejestrowane metodą „pędzeń próbnych” w roku 2012 (materiał DGLP przygotowany dla MŚ)

Występowanie łośi (*Alces alces*)
w Polsce wg stanu na dzień 10.03.2012 r.



Zagęszczenie łośi
na 1000 ha pow. leśnej i bagiennej

- wysokie - powyżej 10 szt.
- średnie - 5 - 10 szt.
- niskie - do 5 szt.
- brak



Opracowanie:
M. Konsencjusz-Białowąs
J. Błaszczyk
J. Starzycka
Dyrekcja Generalna Lasów Państwowych



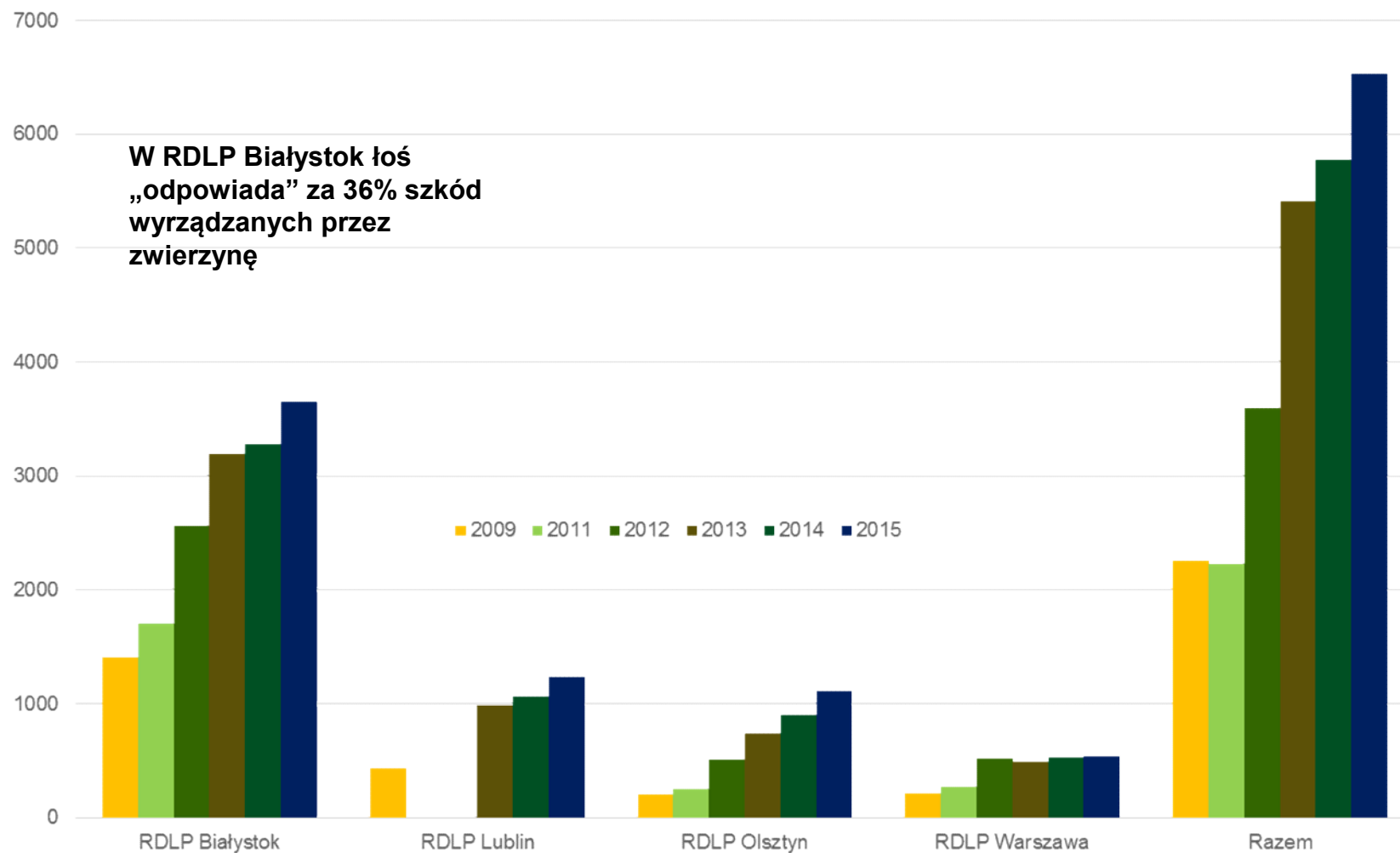
Wpływ populacji łośi na środowisko – szkody w lasach







Wpływ łośi na środowisko - szkody istotne wyrządzone przez łośie w drzewostanach LP w latach 2009, 2011-2015 [ha]





Sposoby przeciwdziałania szkodom w lasach

- Stosowanie różnych metod ochrony lasu: mechanicznych, zabezpieczeń chemicznych repelentami
- Poprawa naturalnych warunków bytowania:
 - poprawa warunków żerowych przez udostępnienie żeru na powierzchniach po trzebieżach (~35 tys ha w RDLP B-stok) i na zrębach, wykładanie drzew spałowych (~20 tys szt. w RDLP B-stok)
 - utrzymywanie poletek łowieckich (rzepak, zgryzowe)
 - poprawa warunków osłonowych (programy małej retencji, wprowadzanie podszytów)
- Dostosowanie składu gatunkowego upraw leśnych celem przeciwdziałania szkodom



Ochrona lasu – stosowanie repelentów



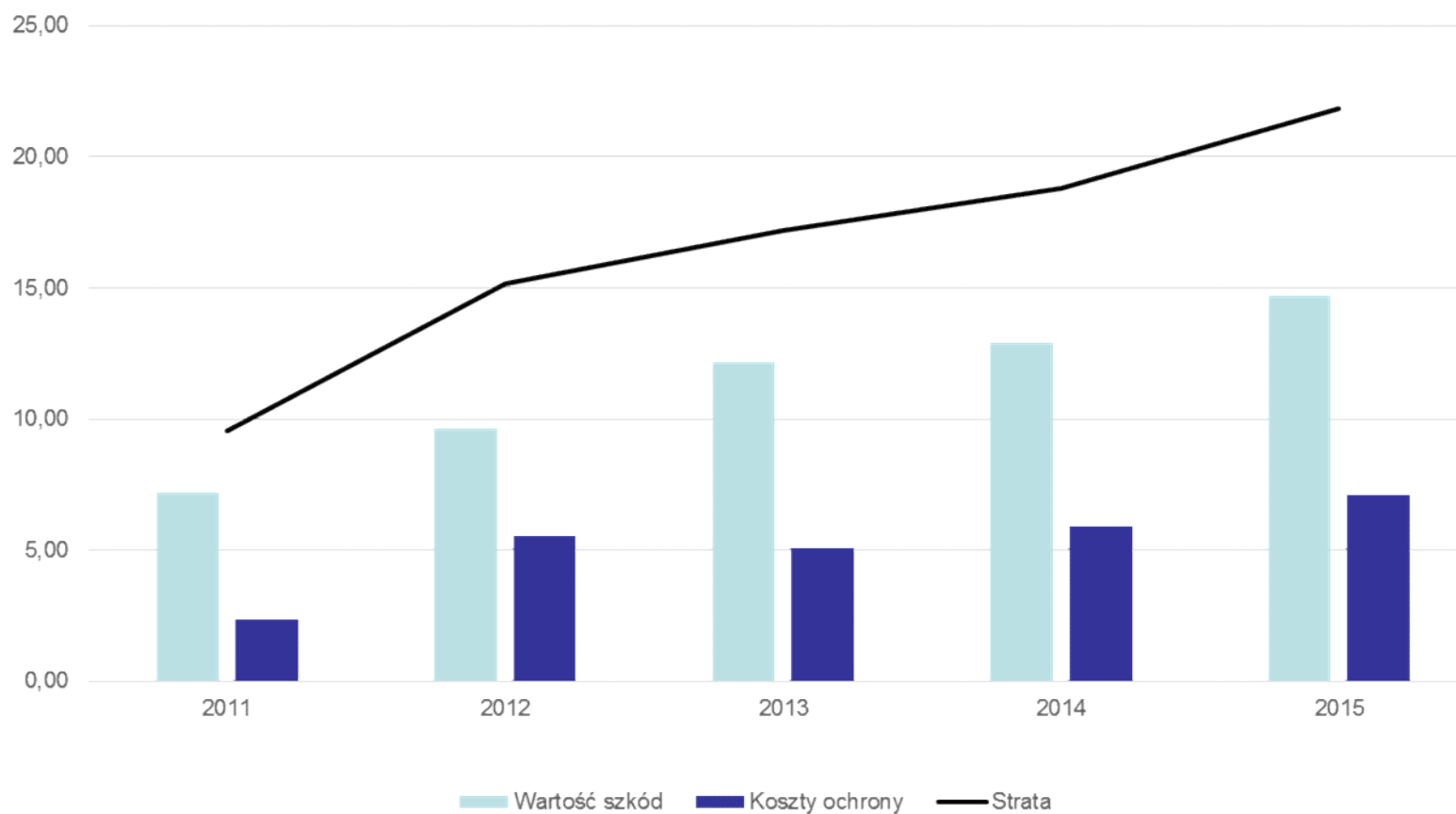


Ochrona lasu – stosowanie grodzień





Straty ekonomiczne [w mln zł] powodowane wpływem łośi na drzewostany w rdLP: Białystok, Lublin, Warszawa, Olsztyn



Wpływ populacji łośi na środowisko – szkody w uprawach rolnych







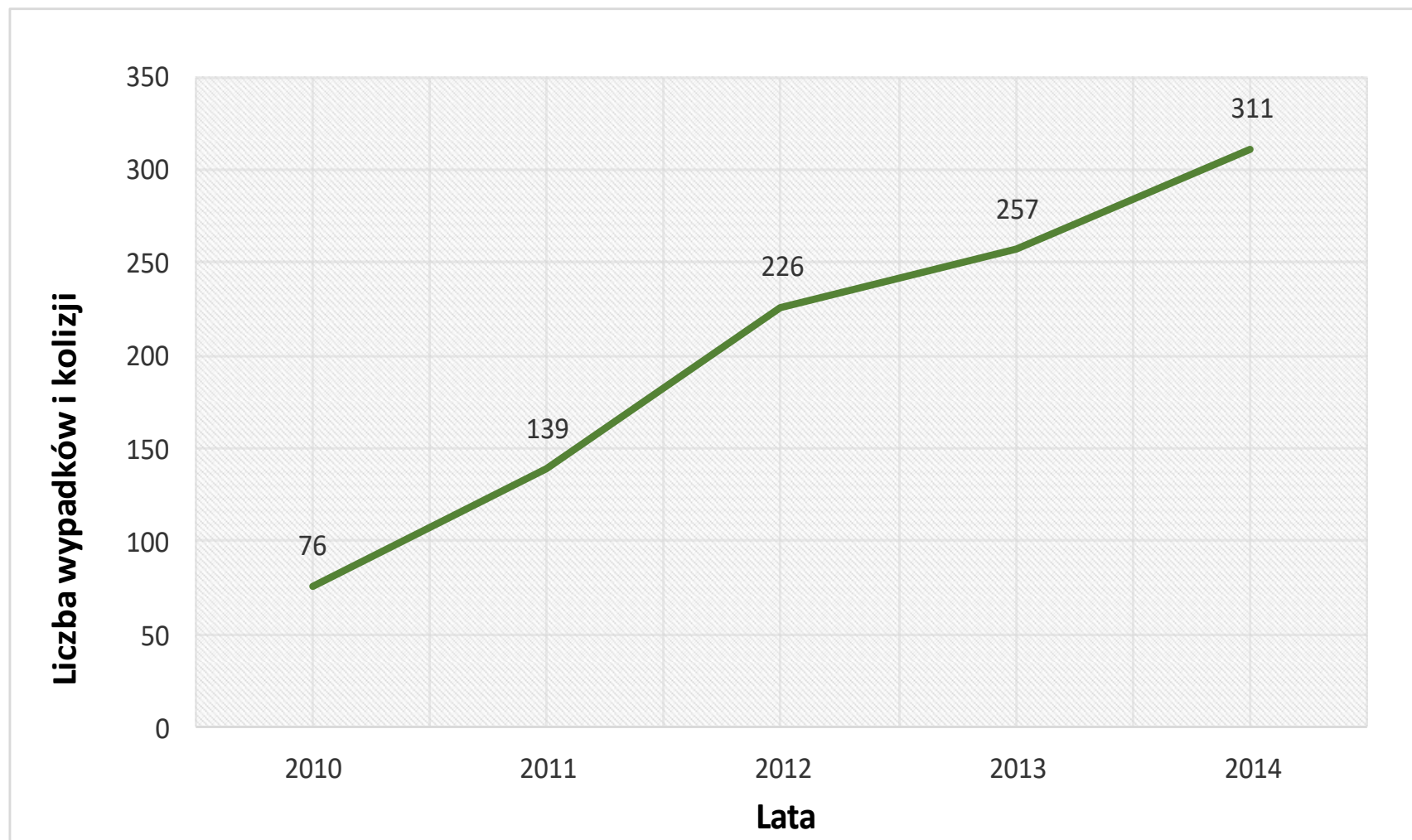
Wartość szkód wyrządzanych przez łośie w płodach i uprawach rolnych

Rok	Wartość szkód na obwodach łowieckich polnych [mln zł] <i>wg danych GUS</i>	Wartość szkód na obwodach łowieckich leśnych [tys. zł] <i>wg danych DGLP</i>
2011	0,49	13,6
2012	1,03	8,9
2013	2,17	11,7
2014	1,00	16,7
2015	4,83	163,7
2016	4,05	199,9
2017	6,96	58,9
2018		609,7
2019		272,7





Liczba wypadków i kolizji drogowych z udziałem łośi w latach 2010-2014





Podejmowane działania na rzecz przywrócenia sezonu polowań na łosie

- Sygnalizowano wzrost liczebności łosi oraz coraz bardziej istotny wzrost szkód od łosi w lasach państwowych i prywatnych jak też wzrost liczby wypadków komunikacyjnych z udziałem tych zwierząt; Ministerstwo Środowisko otrzymywało ze strony LP wnioski o przywrócenie polowań w latach: 2003, 2005, 2006, 2008, 2010, 2013
- Przedstawiano problemy związane z funkcjonowaniem populacji łosi w regionie na sesjach wyjazdowych i podczas lustracji terenowych PROP, MŚ, DGLP, samorządów, administracji rządowej, przedstawicieli nauki, innych
- RDLP w Białymstoku była organizatorem, współorganizatorem i uczestnikiem wielu konferencji, seminariów i szkoleń traktujących o problemach związanych z występowaniem łosi
- Opracowano „Strategię ochrony i gospodarowania populacją łosia w Polsce” zleconą przez MŚ



Podjęmowane działania na rzecz przywrócenia sezonu polowań na łosie

- Skarb Państwa wypłacił odszkodowanie prywatnym właścicielom lasów z doliny Biebrzy uznając zaniechania MŚ na rzecz zarządzania populacją łosi
- W latach 2012, 2013, 2014, 2015 położono szczególny nacisk na zastosowanie jednolitych metod inwentaryzacji łosi - posłużono się pędzeniami próbnymi na obszarze obwodów łowieckich i parków narodowych
- W roku 2015 MŚ przygotowało projekt rozporządzenia w sprawie przywrócenia sezonu polowań na łosie. Pomimo uzyskania pozytywnych opinii PROP, PZŁ, LP oraz niektórych organizacji społecznych rozporządzenie nie weszło w życie na skutek protestów aktywistów będących przeciwnikami polowania na łosie, którzy posługiwali się argumentacją: od nietolerowania zabijania po wskazywanie braku rozeznania co do liczebności i parametrów populacji



Mity

- Ocena liczebności w latach 2012-2016 została przeprowadzona nierzetelnie i nieobiektywnymi metodami
- Ochrona gatunku jest ciągle konieczna gdyż łoś nie skolonizował zachodniej Polski
- Przywrócenie użytkowania łowieckiego na pewno i bardzo szybko doprowadzi do zniszczenia populacji
- Łoś ma olbrzymie znaczenie i wartość ekonomiczną w turystyce ekologicznej
- Istnieją inne, alternatywne sposoby zarządzania populacją bez konieczności regulacji liczebności
- Głos społeczny ciągle przemawia za koniecznością ochrony gatunku



Perspektywy

- Dobre zarządzanie populacją łosi i sterowanie ich wpływem na środowisko nie może uniknąć regulacji liczebności - odstrzału łowieckiego.
- Funkcjonuje monitoring obejmujący dynamikę liczebności gatunku, poziom szkód w lasach oraz w uprawach rolnych.
- Wydaje się, że w obecnych uwarunkowaniach decyzje co do przyszłości zarządzania populacją gatunku rozstrzygną się nie w oparciu o przesłanki merytoryczne lecz na poziomie emocjonalnym i kalkulacji politycznych. Biolodzy łowieccy, leśnicy, myśliwi, a także szerokie grono społeczeństwa deklarujące się jako zwolennicy czynnej ochrony przyrody straciły (lub tracą) decydujący głos w sprawie.

Wnioski

- Liczebność łosi od czasu wprowadzenia moratorium na odstrzał wzrosła kilkukrotnie
- Wzrost liczebności łosi to negatywny wpływ na środowisko jego występowania oraz pogłębiający się konflikt z gospodarką leśną, rolną i transportową
- Łagodzenie konfliktów w związku z funkcjonowaniem populacji łosi nie jest w stanie rozwiązywać sytuacji powodowanej nadmierną liczebnością tego gatunku
- Populacja łosia w Polsce wymaga zarządzania przede wszystkim przez regulację liczebności w jego stałych ostojach
- Istnieją wszelkie argumenty merytoryczne i społeczne ku przywróceniu sezonu polowań na łosie, a działania aktywistów nie powinny być traktowane jako jedyny słuszny głos społeczny
- Dobre zarządzanie populacją łosia w większym stopniu zależy od funkcjonowania dobrych praktyk niż wdrażania nowych systemów
- Decyzja o przywróceniu sezonu polowań stała się decyzją kalkulacji politycznych, a nie uzasadnienia merytorycznego

Dziękuję za uwagę

Regionalna Dyrekcja
Lasów Państwowych
w Białymstoku
ul. Lipowa 51
15-424 Białystok
rdlp@bialystok.lasy.gov.pl
tel. +48 85 748 18 00,
fax +48 85 652 23 73



Propozycja zarządzania populacją łosi w Polsce

- **Obszar gospodarowania populacją łosi**
- *Teren Polski północno-wschodniej ograniczony na zachodzie Wisłą, obejmujący pięć regionalnych dyrekcji Lasów Państwowych: Białystok, Olsztyn, Warszawa, Lublin, Toruń*
- *Tereny z zagęszczeniami łosi nie mniejszymi niż 5 osobników/1000ha powierzchni leśnej i nadleśnictwa oraz istotnym poziomem szkód od łosi w lasach*
- **Monitoring populacji**
- *Zastosowanie metody pędzeń próbnych na obszarze co najmniej 10% nadleśnictw, gdzie planowane jest pozyskanie łowieckie; realizacja wspólna przez myśliwych i leśników, służby parków narodowych, ewentualnie inne lokalne grupy interesu*
- *Metoda całorocznych obserwacji do wnioskowania o zasięgu terytorialnym gatunku*
- *Całoroczne zbieranie kart obserwacji do wnioskowania o udziale młodych w populacji oraz innych informacji na temat struktur populacji łosia.*
- *Inicjowanie i wspieranie badań naukowych ukierunkowanych na poznanie parametrów rozrodu łosi, produktywności populacji, relacji ze środowiskiem leśnym*
- **Ocena wpływu łosi na środowisko ich występowania**
- *Analiza informacji gromadzonych corocznie przez Lasy Państwowe w ramach realizacji poleceń Instrukcji Ochrony Lasu na poziomie nadleśnictw i regionalnych dyrekcji LP*
- *Ocena poziomu szkód od łosi w lasach niepaństwowych na bazie dostępnych danych*
- *Coroczne gromadzenie informacji na temat wypadków komunikacyjnych z udziałem łosi za pomocą corocznych ankiet (nadleśnictwa i zarządy okręgowe PZŁ)*

Propozycja zarządzania populacją łosi w Polsce

- **Propozycja systemu zarządzania populacją łosi**
- *Populacja będzie użytkowana na obszarze gospodarowania po spełnieniu następującego warunku: zagęszczenie >5 os./1000ha lasu i bagien, przy jednoczesnym istotnym poziomie szkód w lasach oraz/lub wypadków komunikacyjnych*
- *Poziom liczebności łosi w obszarach gospodarowania nie powinien spadać na skutek łowieckiego użytkowania poniżej progowego zagęszczenia (5 os/ 1000ha)*
- *Nie sposób wskazać optymalnego zagęszczenia populacji łosi. Przyszły poziom liczebności powinien wynikać z możliwości produktywności populacji, oceny dotychczasowego rozmiaru użytkowania, poziomu szkód w lesie możliwego do zaakceptowania, zaspokojenia innych lokalnych potrzeb (np. turystyka, ochrona przyrody)*
- *Najistotniejszym zagadnieniem w zarządzaniu populacją łosi jest określenie właściwego poziomu administracyjnego do podejmowania decyzji. Proponuje się następujący schemat budowania decyzji o zarządzaniu*





Propozycja zarządzania populacją łosi w Polsce

Poziom regionalny

Skład: przedstawiciele zarządów okręgowych PZŁ, przedstawiciel rdLP, przedstawiciele parków narodowych, administracji miejscowej, innych lokalnych grup interesu

Zadanie: na bazie informacji o stanie populacji, dotychczasowym poziomie użytkowania, szkodach w lesie i poziomie wypadków komunikacyjnych określanie wielkości puli odstrzału w poszczególnych nadleśnictwach na nadchodzący sezon

Poziom nadleśnictwa

Skład: nadleśniczy, przedstawiciele zarządów okręgowych PZŁ

Zadanie: na bazie informacji o stanie populacji i szkodach w poszczególnych obwodach łowieckich rozdział puli odstrzału wskazanej z poziomu regionalnego na obwody łowieckie